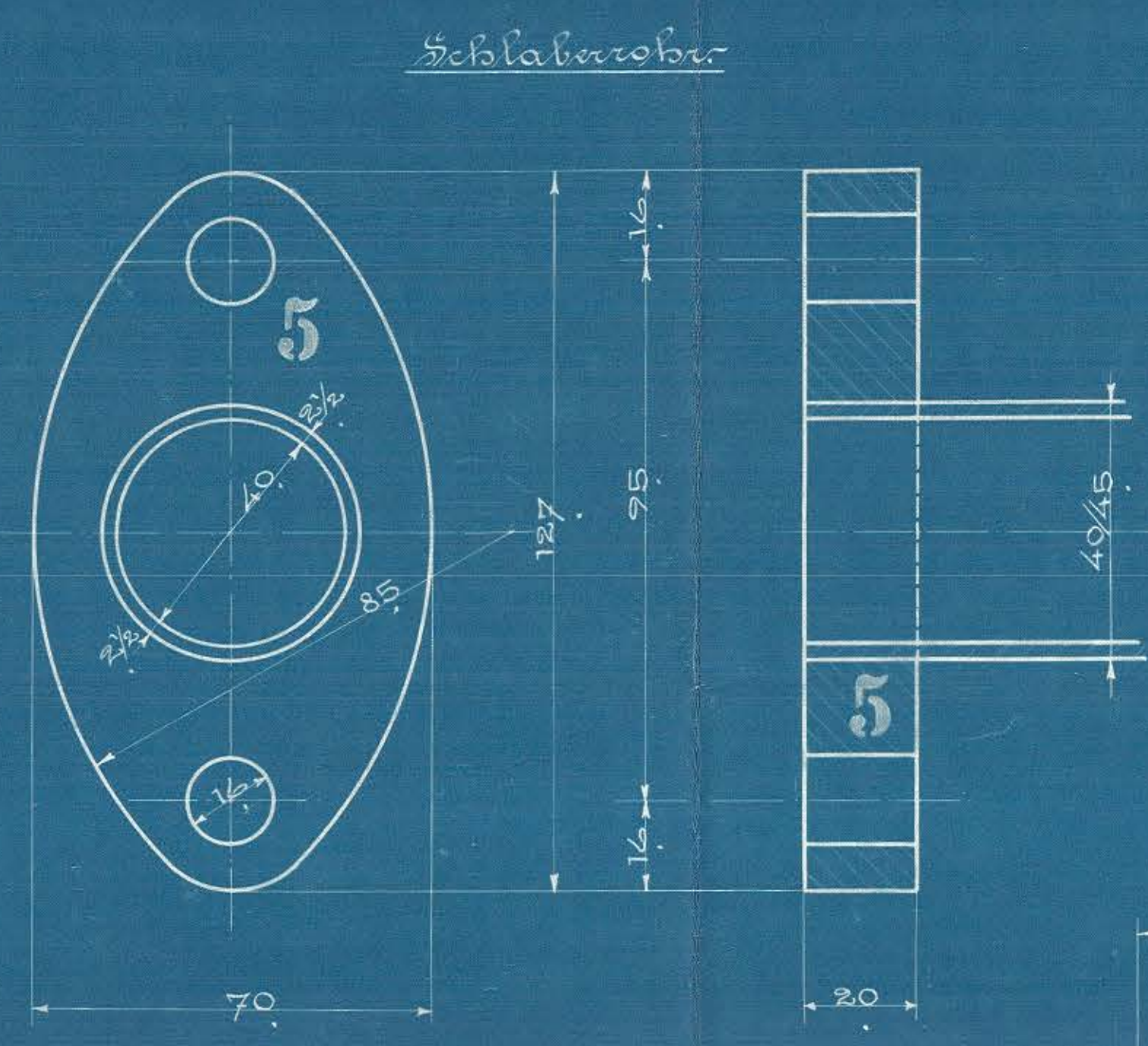
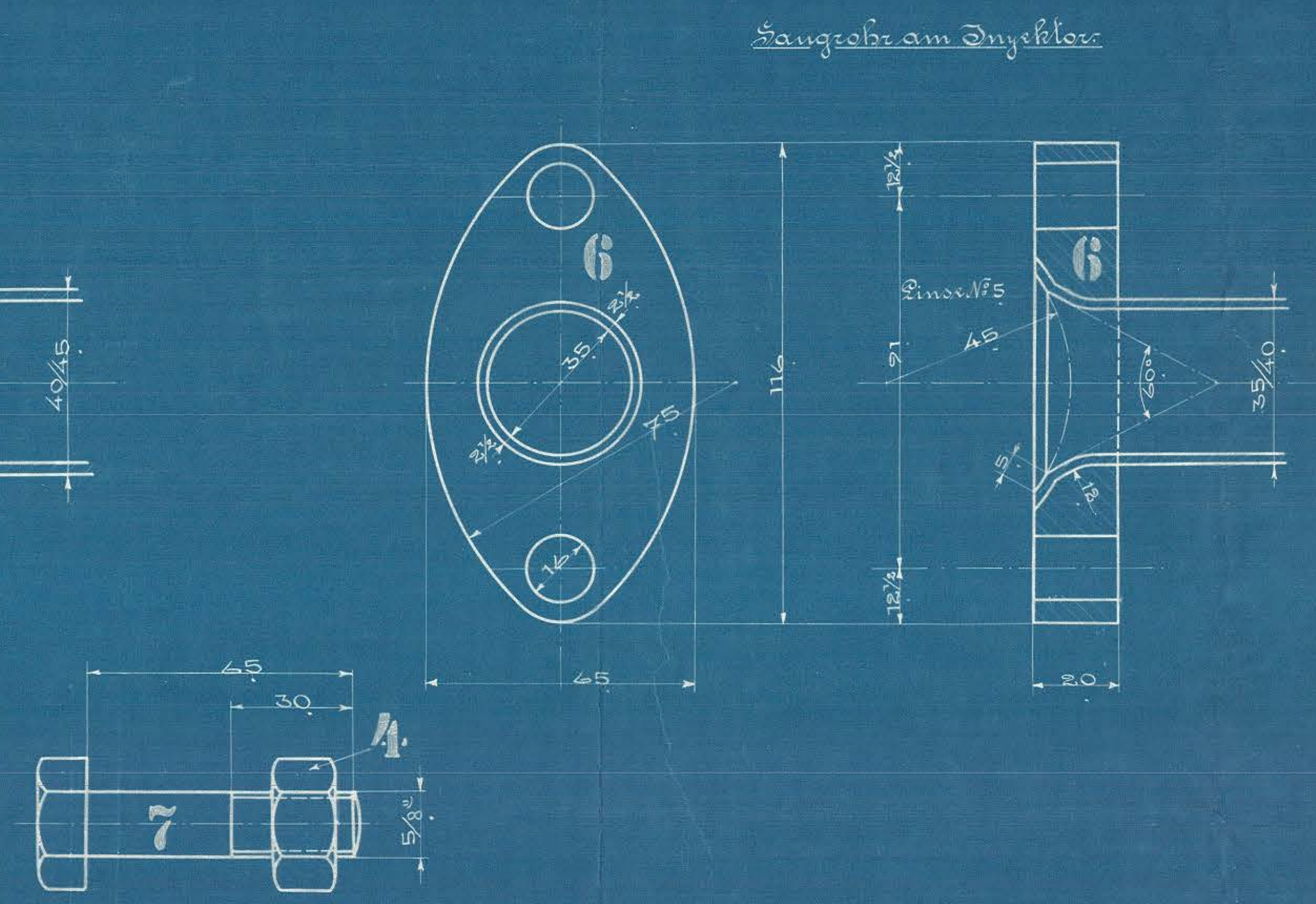


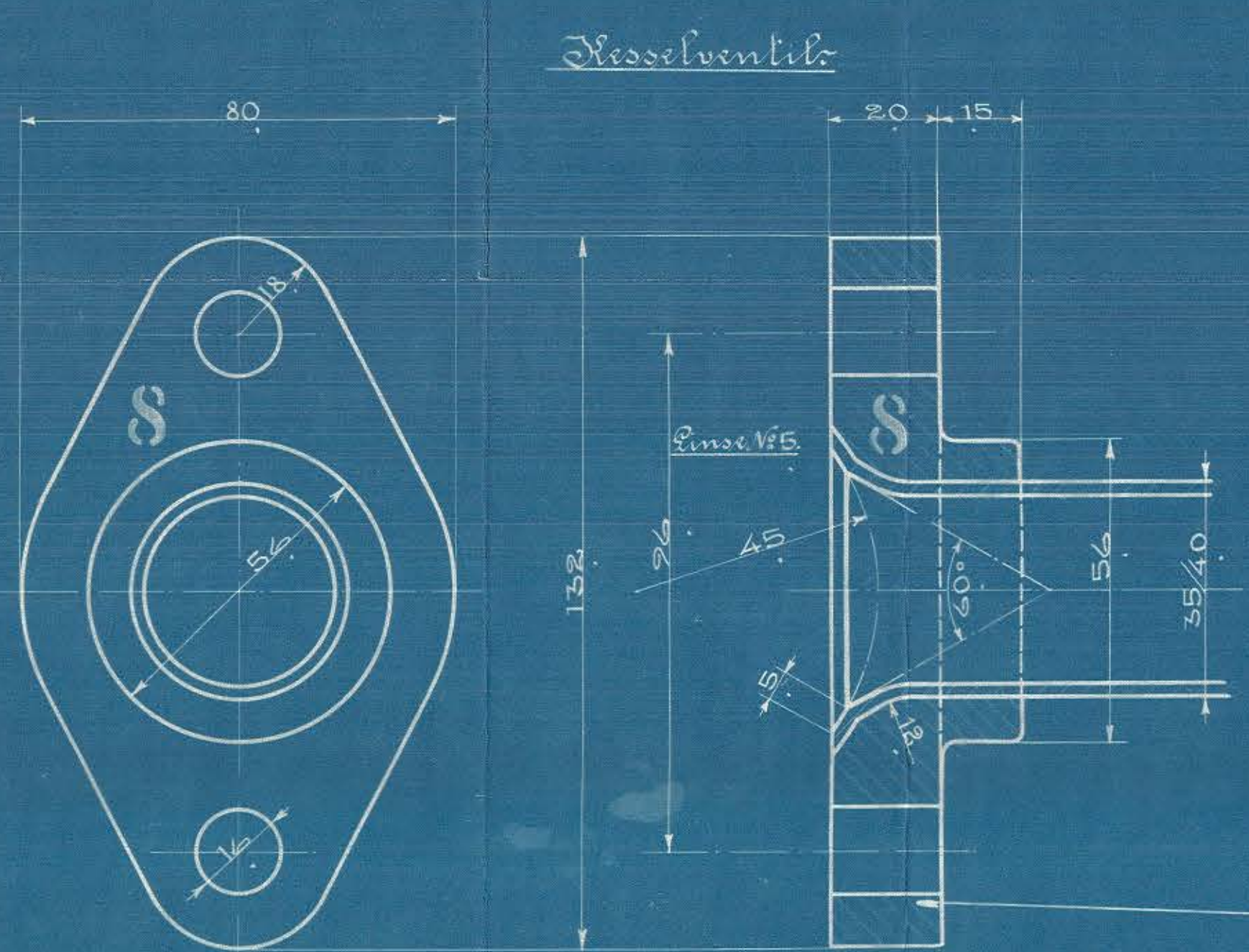
Saugrohr 35/40



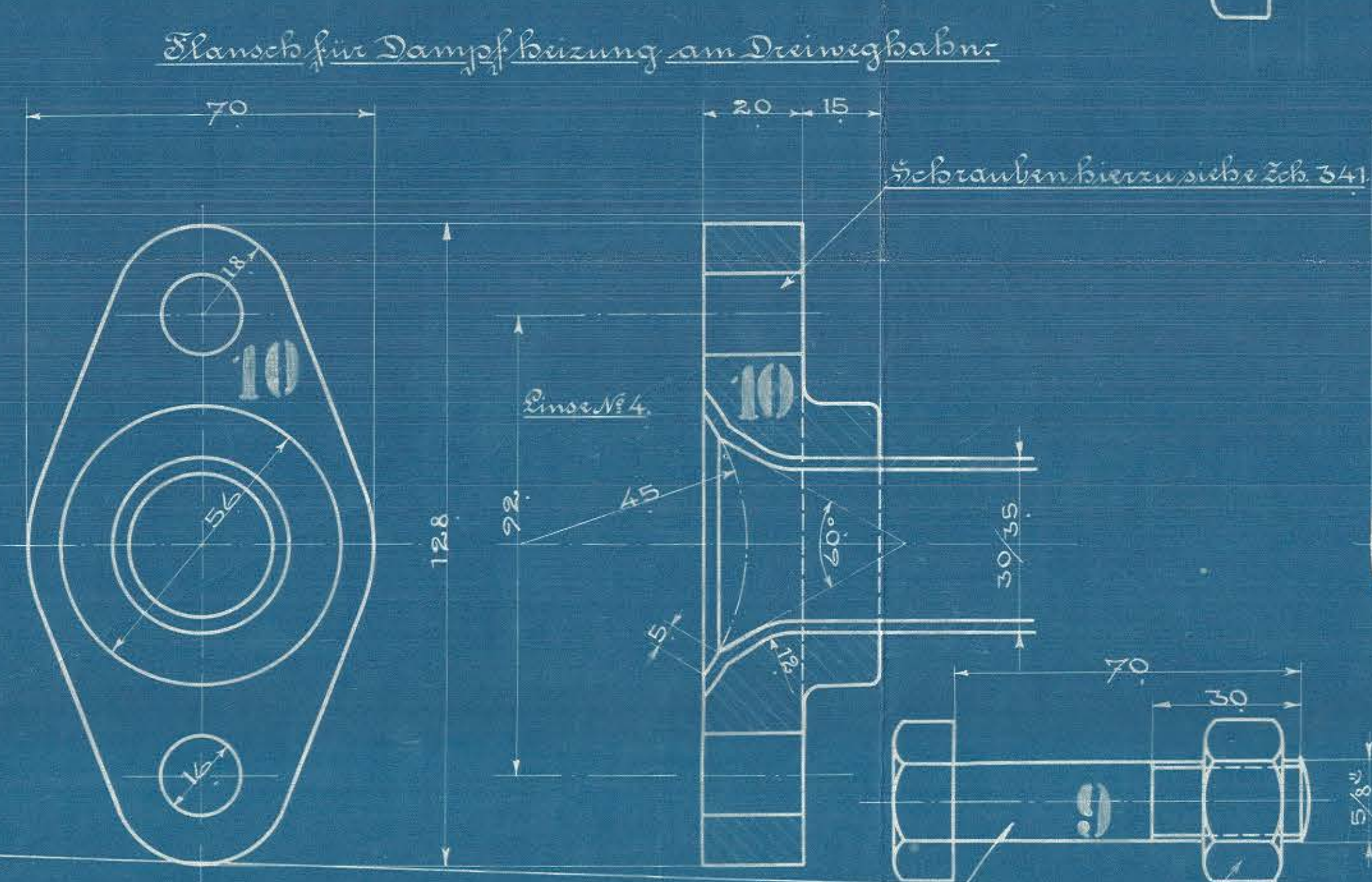
Schleuderrohr



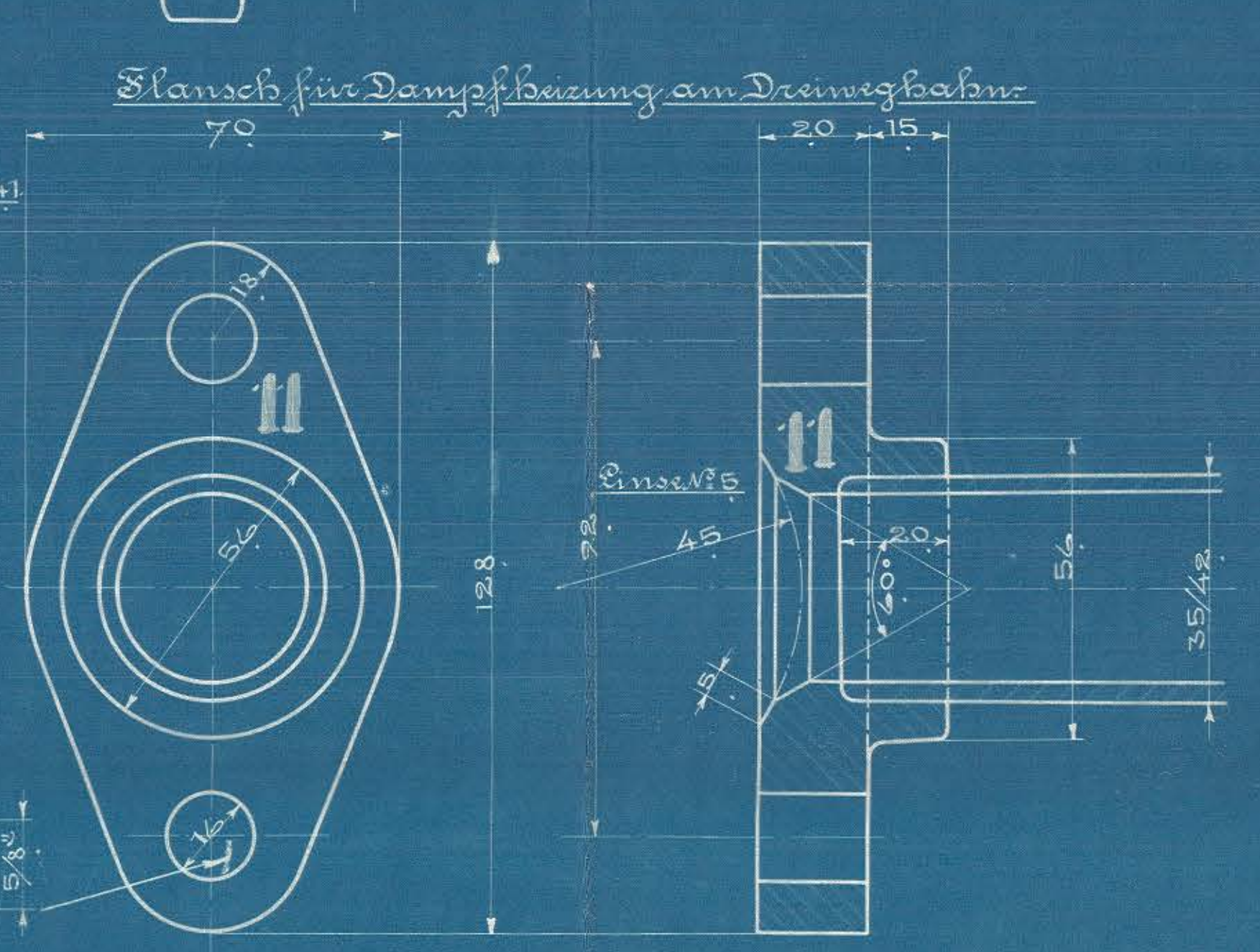
Saugrohr am Dampskessel



Kesselventile

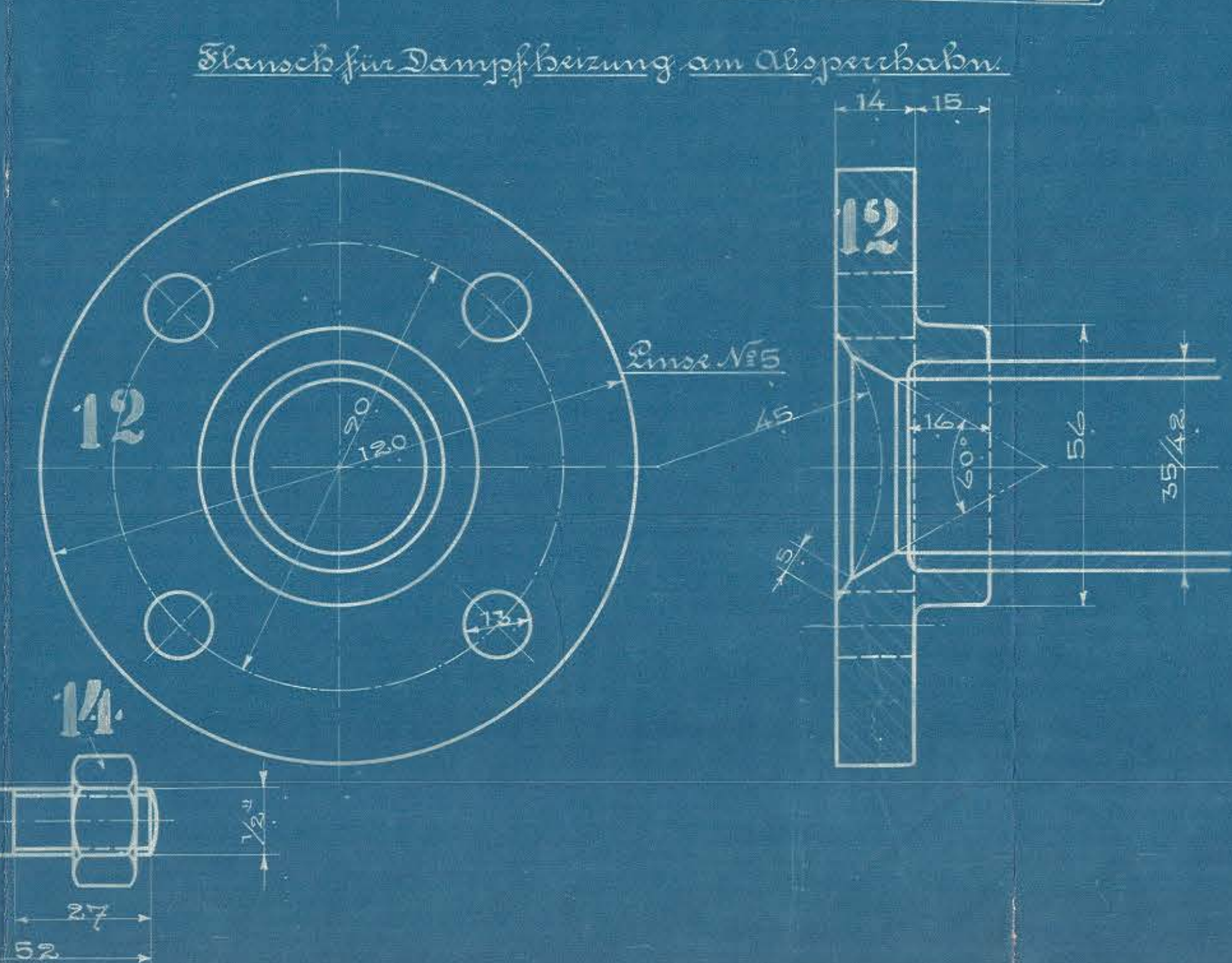


Flansch für Dampfheizung am Dreiweghahn

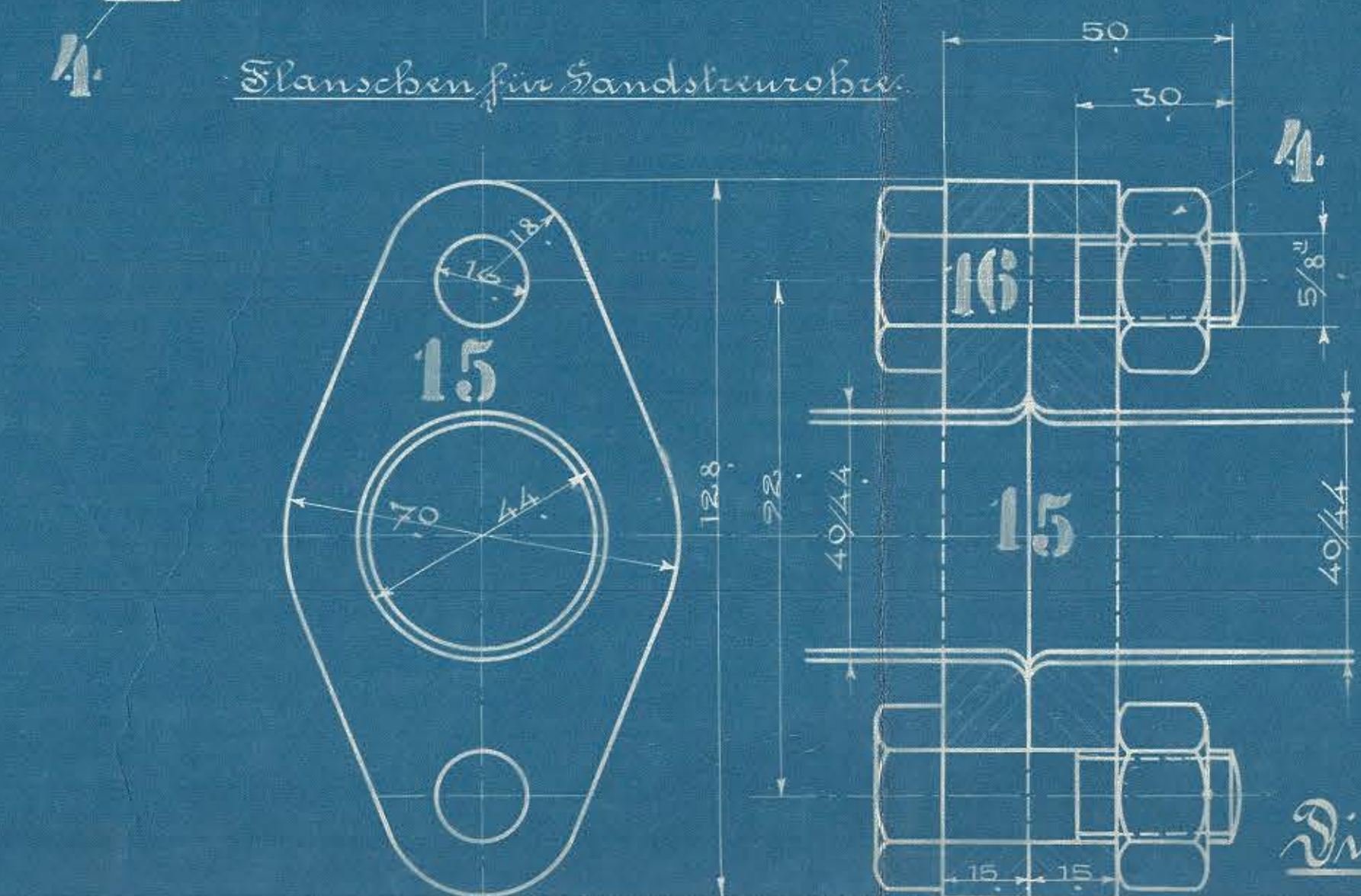


Flansch für Dampfheizung am Dreiweghahn

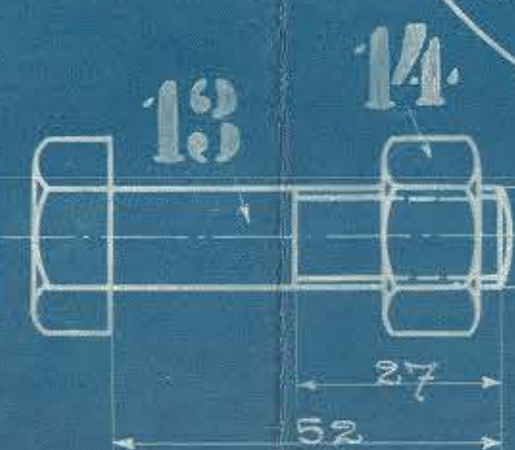
Ausführung für eine Lokomotive.					Material Best. für eine Lokomotive	
Stückzahl	Benennung	Nummer	Material	Bemerkung	Dimensionen und Modellzeichen	
2	Flanschen	1	Flußeisen Veral 501			
2	"	2	"	"		
4	Stiftschrauben	3	"	"		
28	Muttern	4	"	Veral 17 ^B		
2	Flanschen	5	"	"		
2	"	6	"	"		
8	Schrauben	7	"	Veral 13 ^B		
2	Flanschen	8	"	" 56 ^A		
8	Schrauben	9	"	" 13 ^B		
1	Flansch	10	"	"		
2	"	11	"	"		
2	"	12	"	"		
8	Schrauben	13	"	Veral 14		
8	Muttern	14	"	" 17 ^B		
4	Flanschen	15	"	" 56 ^A		
4	Schrauben	16	"	" 13 ^A		



Flansch für Dampfheizung am Absperrhahn



Flanschen für Handsteuerröhre



101 HEISSDAMPF-TENDERLOKOMOTIVE

FÜR DIE SÜDFRÄNKISCHE EISENBahn
FABRIK N^o 9983-9986 & 10022-10024 BETRIEBS N^o 1-7

HENSCHEL & SOHN, CASSEL 1910

Diverse Rohrflanschen.
HENSCHEL & SOHN
CASSEL
315